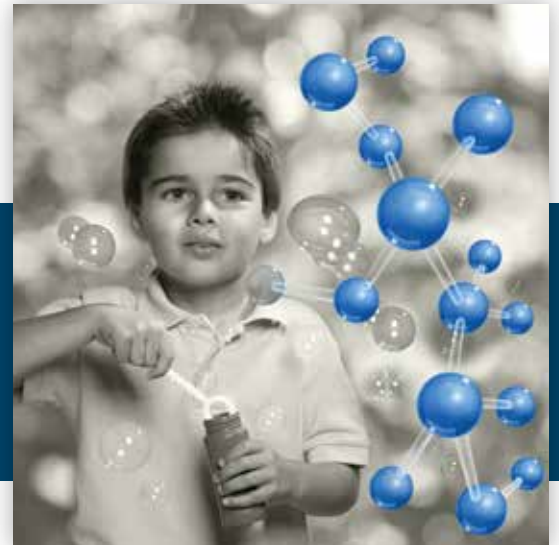




Régime Familial pour un seul étudiant

Un REEE individuel conçu pour les études postsecondaires, notre Régime Familial pour un seul étudiant associe une approche disciplinée d'épargne avec un choix dans le montant et le calendrier des paiements versés à votre enfant.



Le Régime Familial pour un seul étudiant est un régime individuel où le revenu gagné sur vos cotisations - le tout à impôt différé - n'est pas mis en commun avec les revenus d'autres régimes. Les caractéristiques comprennent :

- Le revenu de vos cotisations
- Les subventions gouvernementales et le revenu des subventions
- Le calendrier de paiement structuré
- La capacité à déterminer le montant et le calendrier des paiements d'aide aux études (PAE) qui conviennent le mieux aux besoins de votre étudiant

À l'échéance du régime, vos cotisations vous sont retournées pour vous aider à payer la première année d'études postsecondaires de votre étudiant. Votre étudiant recevra des PAE tirés du revenu et des subventions gouvernementales dans votre régime lorsqu'il poursuit des études postsecondaires. Les paiements peuvent être effectués soit sur un ans, ou sur quelques années si vous le souhaitez. Tout revenu nonémis comme un PAE peut être transféré à votre REER ou retiré comme un paiement de revenu accumulé.[†]

Que vous commenciez votre REEE à la naissance de votre enfant ou qu'il soit un peu plus âgé, le Régime Familial pour un seul étudiant est un bon choix pour ceux qui :

▶ Valorisent la structure, la cohérence et l'engagement

▶ Valorisent la flexibilité dans la réception des fonds pour les études postsecondaires

▶ Valorisent la sécurité de la couverture assurance-vie et invalidité *

[†]Le critère d'admissibilité s'applique. Facultatif au Québec.

Différentes options. Un but commun.

La Première financière du savoir offre des régimes abordables adaptés, aujourd'hui, au budget de votre famille, pour répondre, demain, aux besoins d'éducation de votre enfant, peu importe la voie ce qu'il choisit.

- Une croissance de revenu à impôt différé pour aider votre argent à fructifier
- L'admissibilité aux subventions gouvernementales afin de maximiser la valeur de votre REEE
- Une stratégie d'investissement diversifiée et prudente visant à procurer une croissance soutenue à long terme

Pour une description complète de nos régimes, y compris les frais et les dépenses, veuillez vous référer à notre prospectus.

| CARACTÉRISTIQUE | AVANTAGE | FAMILIAL COLLECTIF | FAMILIAL POUR UN SEUL ÉTUDIANT |
|------------------------------|--|--------------------|--------------------------------|
| Options postsecondaires | Choix de programmes à temps plein ou à temps partiel | ● | ● |
| Revenu mis en commun partagé | Versements potentiellement plus élevés pour les étudiants qui ont reçu les trois PAE** | ● | |
| Paiements discrétionnaires | Fonds supplémentaires mis à disposition par La Première fondation du savoir** | ● | |
| Assurance vie et invalidité* | Complète vos cotisations jusqu'à l'échéance du régime si vous n'êtes pas en mesure de le faire | ● | ● |
| Paiements flexibles | Vous choisissez le moment et les montants des paiements versés à votre étudiant | | ● |
| Bénéficiaire transférable | Changez le bénéficiaire de votre régime si vos besoins changent† | ● ¹ | ● |
| Régime transférable | Transfert vers un autre régime que nous offrons si vos besoins changent† | ● ¹ | ● |
| Revenu transférable | Le revenu non utilisé par votre bénéficiaire peut être retiré ou transféré vers votre REER† | ● ² | ● |

* Selon les directives de l'Agence du revenu du Canada et la Loi de l'impôt sur le revenu.

¹ Jusqu'à l'âge de 19 ans.

² Revenu de subvention uniquement.

** Ces paiements sont discrétionnaires. **Les paiements discrétionnaires ne sont pas garantis.** Vous ne devriez pas compter sur la réception d'un paiement discrétionnaire. La Première fondation du savoir décide d'effectuer un paiement au cours d'une année et fixe le montant de ce paiement.

CÉLÉBRONS 50 ANS D'ÉPARGNE-ÉTUDES

La Première financière du savoir inc. est une filiale en propriété exclusive de La Première fondation du savoir et le gestionnaire des fonds de placement, l'administrateur et le distributeur des régimes d'épargne-études offerts par La Première fondation du savoir. La Première financière du savoir est une marque déposée de La Première financière du savoir inc. La Première financière du savoir inc. est un membre fondateur de l'Association canadienne des courtiers en REEE. Pour plus d'information, visitez respdac.com.

La Première financière du savoir inc.
50 Burnhamthorpe Road West, bureau 1000
Mississauga (Ontario) L5B 4A5
premierefinancieredusavoir.ca | 1 800 363-7377